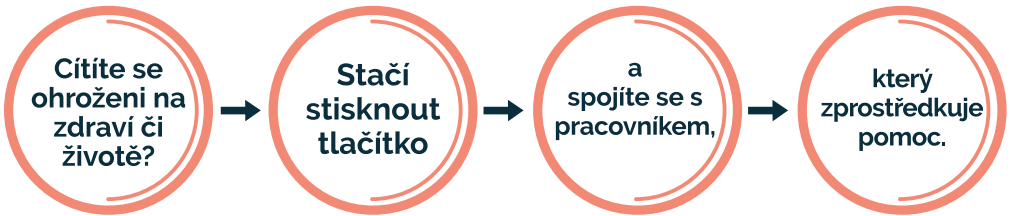


**TÍŠŇOVÁ PÉČE**

# Stiskni v tísní



nepřetržitá sociální služba pro pocit bezpečí a jistoty



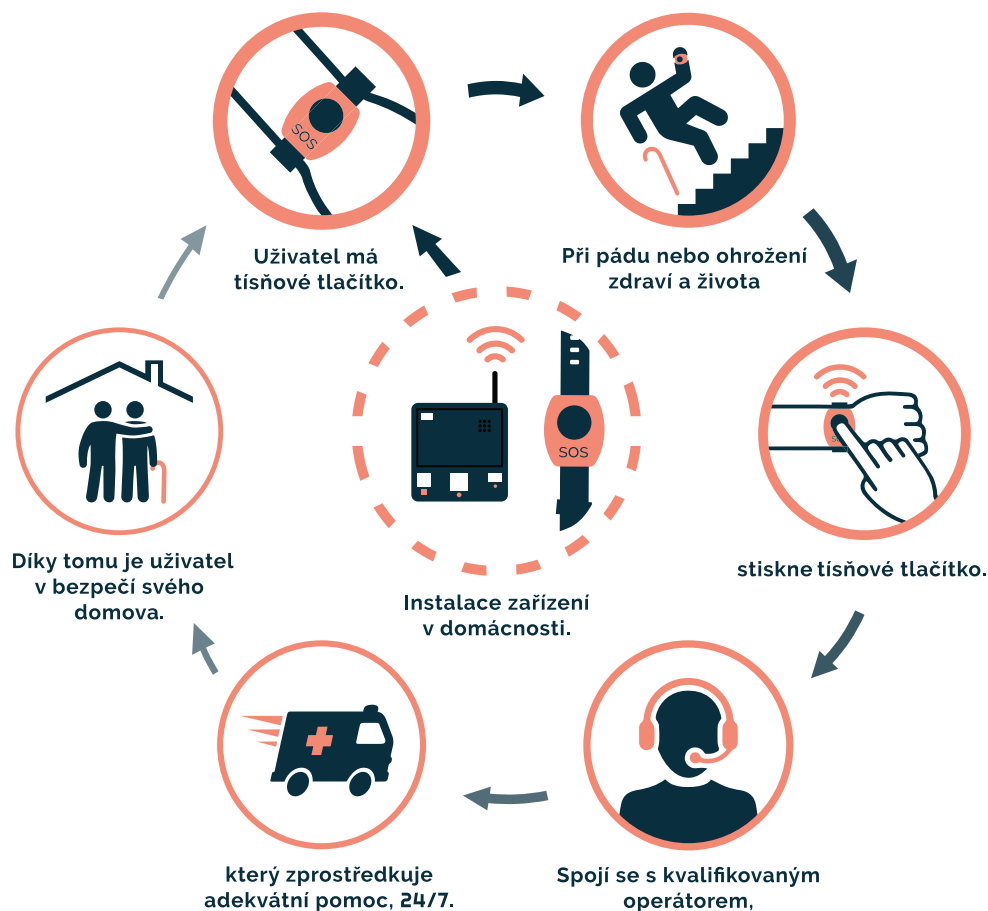
Tísňová péče je terénní sociální služba, jejímž posláním je zprostředkovat seniorům a osobám se zdravotním postižením konkrétní pomoc a podporu ve chvíli, kdy se cítí ohroženi na zdraví nebo životě, doma i venku.

**Cílem tíšňové péče** je uživatel, který má v krizové situaci zprostředkovanou konkrétní pomoc a podporu a může zůstat ve svém přirozeném sociálním prostředí.



## Jak služba funguje?

### Domácí tísňová péče



### Venkovní tísňová péče

- Funguje obdobně jako domácí tísňové péče prostřednictvím mobilního telefonu
- Uživatel v případě ohrožení stiskne SOS tlačítko na mobilním telefonu a spojí se s naším operátorem, který danou situaci řeší

## Komu je služba určena a kde ji poskytujeme?

Služba tísňové péče je poskytována osobám se zdravotním postižením od 18 let a seniorům kteří:

- se nacházejí v nepříznivé sociální situaci, protože je u nich zvýšené riziko pádu, zhoršení zdravotního stavu nebo ohrožení života,
- zvládají vyhodnotit svou krizovou situaci, dorozumět se přes hlasové zařízení v českém či slovenském jazyce a obsluhovat tísňové tlačítko,
- žijí v následujících krajích:  
Vysočina, Zlínský, Moravskoslezský, Středočeský, Jihomoravský, Pardubický, Olomoucký, Královéhradecký a Jihočeský.

## Kolik za službu zaplatíte?

- bezplatné zapůjčení a servis zařízení
- jednorázový poplatek 850 Kč za montáž zařízení  
měsíční poplatek za tísňovou péči:
  - domácí tísňová péče 350 Kč
  - domácí a venkovní tísňová péče 450 Kč měsíčně
- zařízení tísňové péče funguje buď na pevnou linku (uživatelé si hradí sami) nebo na SIM kartu (zařídíme za poplatek 50 Kč měsíčně)
- službu lze hradit z Příspěvků na péči

## Mezi výhody tísňové péče patří například:

Tlačítko je voděodolné  
a nemusí se nabíjet

Součástí zařízení je  
čidlo pohybu

Bezplatné zapůjčení  
a servis zařízení

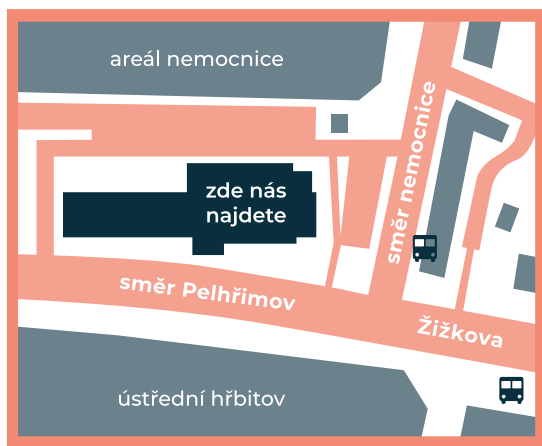
Pravidelný kontakt  
dle přání uživatele

## Jak si zařídit tísňovou péči?


- V případě jakýchkoli dotazů je možné se předem informovat na níže uvedené kontaktech
- Žádost o službu je možné si vytisknout z webových stránek, vyzvednout osobně v organizaci nebo si ji nechat zaslat
- S vyplněním Žádosti Vám může pomoci náš sociální pracovník
- Vyplněnou a podepsanou Žádost o poskytování tísňové péče - zašlete (poštou nebo e-mailem) nebo přineste osobně k nám do organizace

## Jaké zásady uplatňujeme?

- individuální přístup
- respektování soukromí uživatele, jeho vlastní volby, rozhodnutí, zvyklostí či názoru
- zachování lidské důstojnosti rovný přístup
- jednoduchá obsluha zařízení



 [www.zivot99-jihlava.cz](http://www.zivot99-jihlava.cz)

 **ŽIVOT 99 – Jihlava, z.ú.**  
Žižkova 98, 586 01 Jihlava  
4. patro

 [info@zivot99-jihlava.cz](mailto:info@zivot99-jihlava.cz)

 567 211 695, 606 055 004

 **ŽIVOT 99 – Jihlava**

 **zivot99**

**Jihlava**

Více informací  
na našem webu

